

Kære alle

Tak for jeres aktive deltagelse i dette opstartsmøde til indsatsplanen.

Jeg har vedlagt mine slides fra mødet, som bl.a. indeholder en liste med jeres kontaktoplysninger. Følgende deltog i mødet:

Finn Lynggaard, Tårnby Kommune
Lene Sørensen, Tårnby Kommune
Viviane Mortensen, Tårnby Kommune
Jan R. Jakobsen, Byrådsmedlem Tårnby Kommune
Jesper Horn Larsen, Dragør Kommune
Jens Asger Andersen, Orbicon (rådgiver for de to kommuner)
Jørn Leth-Espensen, Tårnby Vandforsyning
Bjarne Andersen, Tårnby Vandforsyning
Raymond Skaarup, Tårnby Vandforsyning
Karoline Marie Jensen, HOFOR
Henrik Nielsen, HOFOR
Peter Tüchsen, Region Hovedstaden
Anne Kristensen, CPH Lufthavne
Inger Sturm, CPH Lufthavne
Carsten Ehlers Thomsen, Sund og Bælt
Peter Henneby, SVANA (Naturstyrelsen)
Kurt Wriedt, Grundejerforeninger Tårnby

Mødets dagsorden var:

1. Præsentation af deltagere
2. Hvad er en indsatsplan ?
3. Indsatsplan området
4. Rammerne for udarbejdelse af indsatsplan
5. Forventede overordnede indsatser
6. Næste møde

Med udgangspunkt i Naturstyrelsens grundvandskortlægning i området, er der beregnet indvindingsoplande til kildepladserne i henholdsvis Tårnby og Dragør. Herudover er der udpeget en række prioriterede områder omkring disse oplande, som også skal indgå i indsatsplanerne for de to kommuner, da en neddrogning eller lukning af de nuværende afværgeoppumpninger i disse områder, vil inkludere de prioriterede områder i indvindingsoplandene. Naturstyrelsen har endnu ikke besluttet, om disse prioriterede områder skal indgå i de gældende oplande eller ej. Det har ikke den store betydning for indsatsplanerne, hvor kommunerne selv kan vælge at medtage de prioriterede områder. Derimod har det stor betydning for den daglige administration af §8 sager i henhold til Jordforureningsloven, hvor kommunerne er tvunget til at administrere efter de gamle oplande fra Regionplan2005, velvidende at de nye oplande er væsentligt mindre. Dette medfører en masse unødigt sagsbehandling til stor frustration hos både kommunerne og de øvrige interessenter i området. SVANA/Naturstyrelsen (v/ Peter Henneby) kunne meddele, at den endelige bekendtgørelse med de nye oplande tidligst er klar ultimo 2017, men lovede at adressere problemstillingen til relevante kollegaer i SVANA, som vil indkalde kommunerne til et dialogmøde i nær fremtid.

Region Hovedstaden er også underlagt SVANA's udpegning af indvindingsoplande, og må derfor også for nuværende administrere efter de gamle oplande i Regionplan2005. Regionen er dog opmærksomme på, at de nye oplande er væsentligt mindre. Peter Tüchsen fra Region Hovedstaden fortalte om Regionens 'Jordplan 80-10', som medfører at oplandene til St. Magleby og Dragør vandværker skal kortlægges fra 2017 til 2024. Regionen indleder med en skrivebordkortlægning på såkaldt V1-niveau, hvorefter der udføres detaljerede målinger og redegørelser på de mest truende lokaliteter (såkaldt V2 niveau). Det er uvist hvornår kortlægningen starter op i Tårnby.

De overordnede problemstillinger med grundvandet i området er forhøjede indhold af henholdsvis salt, klorerede stoffer, pesticider, øvrige miljøfremmede stoffer og nitrat. Næste skridt i processen er indsamling og vurdering af vandkemi data fra vandforsyninger og andre aktører samt forureningsdata fra Region Hovedstaden. Både udvekslingen og tolkningen af truslen fra disse data vil foregå i en arbejdsgruppe henover efteråret. Resultatet vil indgå i et udkast til indsatsplaner for hver af de to kommuner, som rundsendes til jer alle i foråret 2017 inden vi mødes igen. I vil her få mulighed for at kommentere på de konkrete forslag til indsatser og foreslå alternative tilgange inden planerne herefter sendes til politisk behandling.

Glæder mig til at se jer alle igen i det nye år, hvor vi forhåbentlig har en masse gode bud på, hvordan vi sikrer grundvandet i jeres område mange generationer frem i tiden ☺

På vegne af Tårnby og Dragør kommuner,

Venlig hilsen

Jens Asger Andersen

Hydrolog

Jordforurening og Grundvand

Mobil: 61 69 72 32

jena@orbicon.dk

Orbicon A/S

Ringstedvej 20, 4000 Roskilde

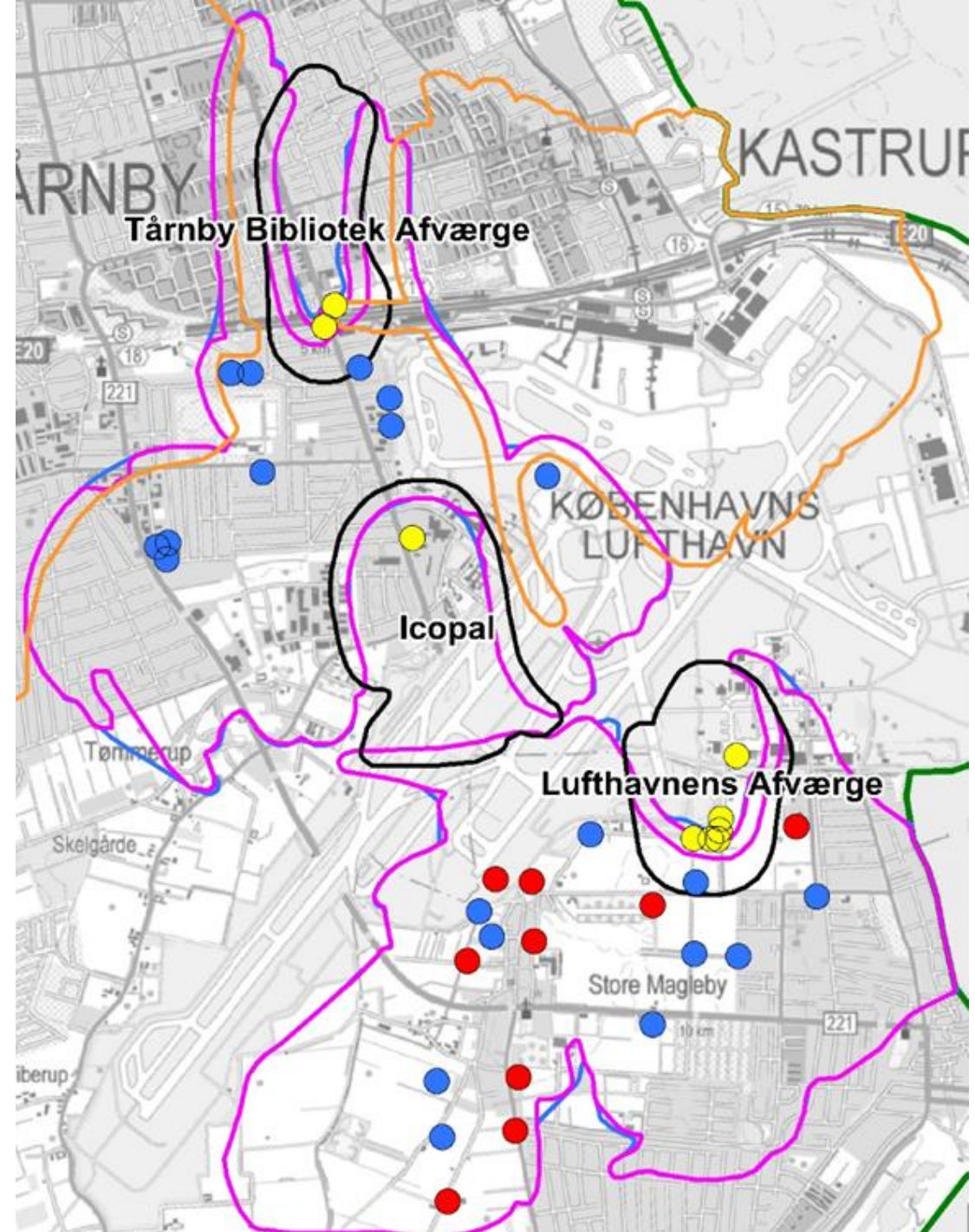
Tlf. 46 30 03 10

CVR-nr. 21 26 55 43

www.orbicon.dk

Tårnby og Dragør Indsatsplaner

Møde i
Grundvandsforum
26. august 2016



Dagsorden

1. Præsentation af deltagere
2. Hvad er en indsatsplan ?
3. Indsatsplan området
4. Rammerne for udarbejdelse af indsatsplan
5. Forventede indsatser
6. Næste møde

Grundvandsforum til Tårnby og Dragør Indsatsplaner

Planerne udføres med
Tårnby Kommune
som tovholder
i samarbejde med
Dragør Kommune

Institution	Person	Email
Tårnby Kommune	Finn Lynggaard Lene Sørensen Viviane Mortensen Politiker: Jan R. Jakobsen	fly.tf@taarnby.dk lso.tf@taarnby.dk vmo.tf@taarnby.dk janrosenfeldt38@gmail.com
Dragør Kommune	Jesper Horn Larsen Politiker: Allan Holst	jesperl@dragoer.dk alho@dragoer.dk
Tårnby Forsyning	Jørn Leth-Espensen Bjarne Andersen Raymond Skaarup	jle@taarnbyforsyning.dk ban@taarnbyforsyning.dk ras@taarnbyforsyning.dk
HOFOR	Karoline Marie Jensen Henrik Nielsen	kmje@hofor.dk hnie@hofor.dk
Region Hovedstaden	Carsten Bagge Katerina Hantzi	Carsten.Bagge.Jensen@regionh.dk katerina.hantzi@regionh.dk
Sund & Bælt A/S	Carsten Ehlers Thomsen	cet@sbf.dk
Icopal A/S	Holger Hersbøll	Holger.Hersboell@icopal.com
CPH Lufthavne A/S	Anne Kristensen Inger Sturm	anne.kristensen@cph.dk inger.sturm@cph.dk
DN	NN	amager@dn.dk
Naturstyrelsen	Peter Henneby	pethel@nst.dk
Embedslægeinstitutionen	NN	seost@sst.dk
Københavns Kommune	Dorthe Thirsgaard	CY2I@tmf.kk.dk
Amagerlands Producentforening (Gartnere)	Jørn Olsen	solvang64@mail.dk
Grundejerforeninger Tårnby Grundejerforeninger Dragør	Kurt Wriedt Kenneth Kronborg	kurt.wriedt@mail.dk formanden@skippergaarden.dk
Boligselskabernes Landssammenslutning	NN	bl@bl.dk
DI, Dansk Industri	NN	di@di.dk

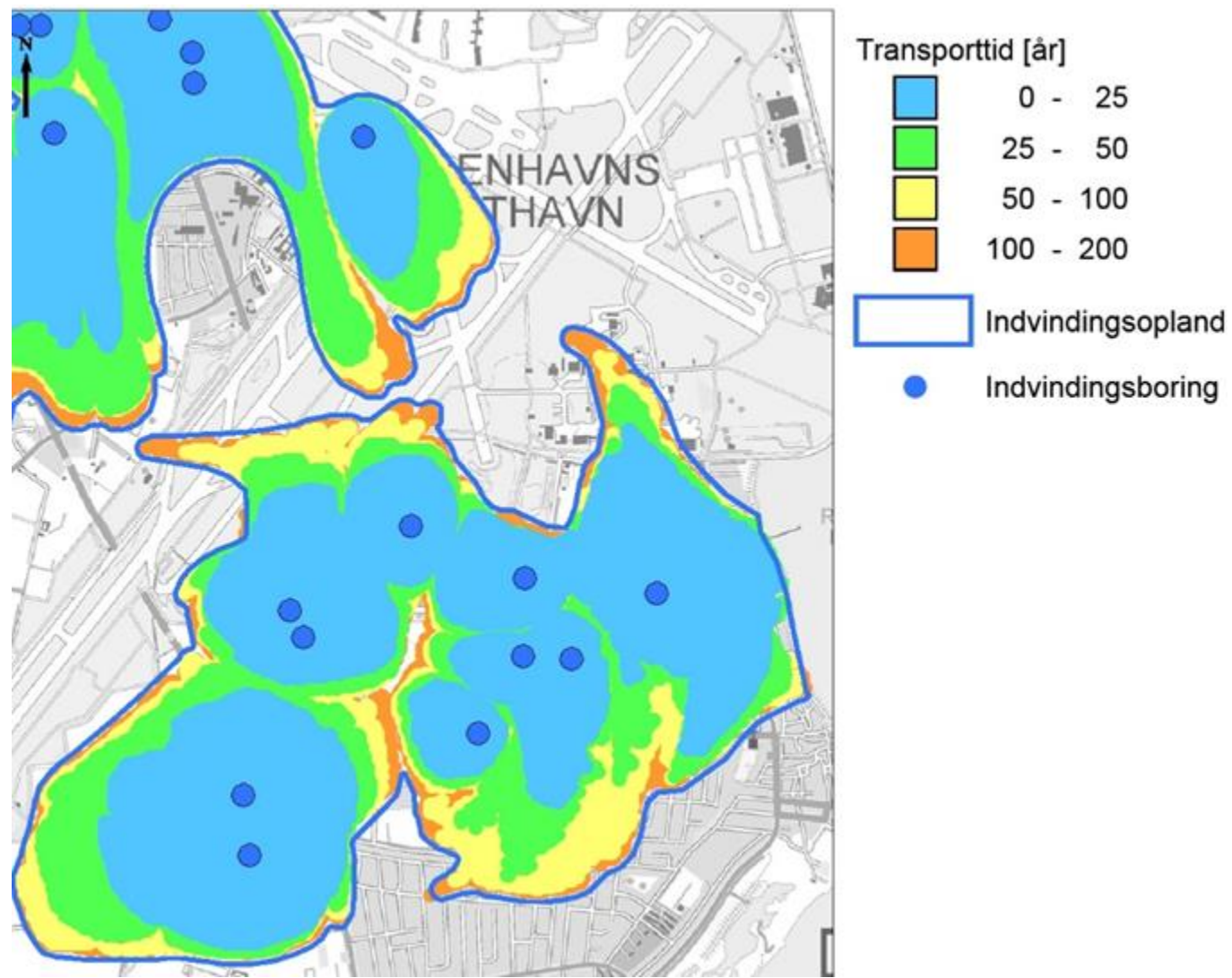
Hvad er en indsatsplan ?

- En indsatsplan skal sikre en beskyttelse af grundvandet i et afgrænset område, hvor grundvandet vurderes at være sårbart
- I planen er angivet
 - hvilke handlinger der skal udføres
 - hvem der er ansvarlige for at udføre disse
 - hvornår de skal udføres
- Formål

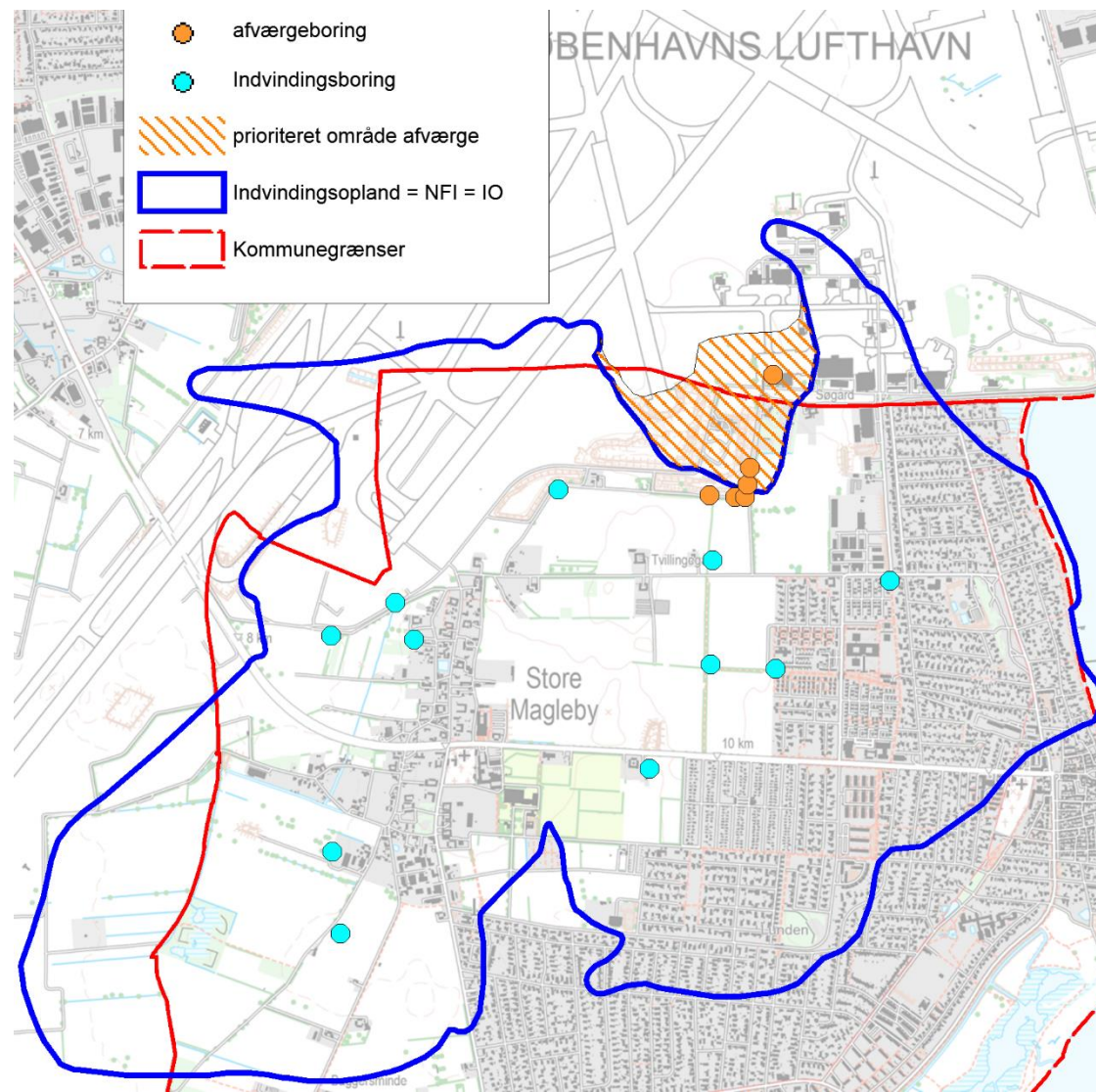
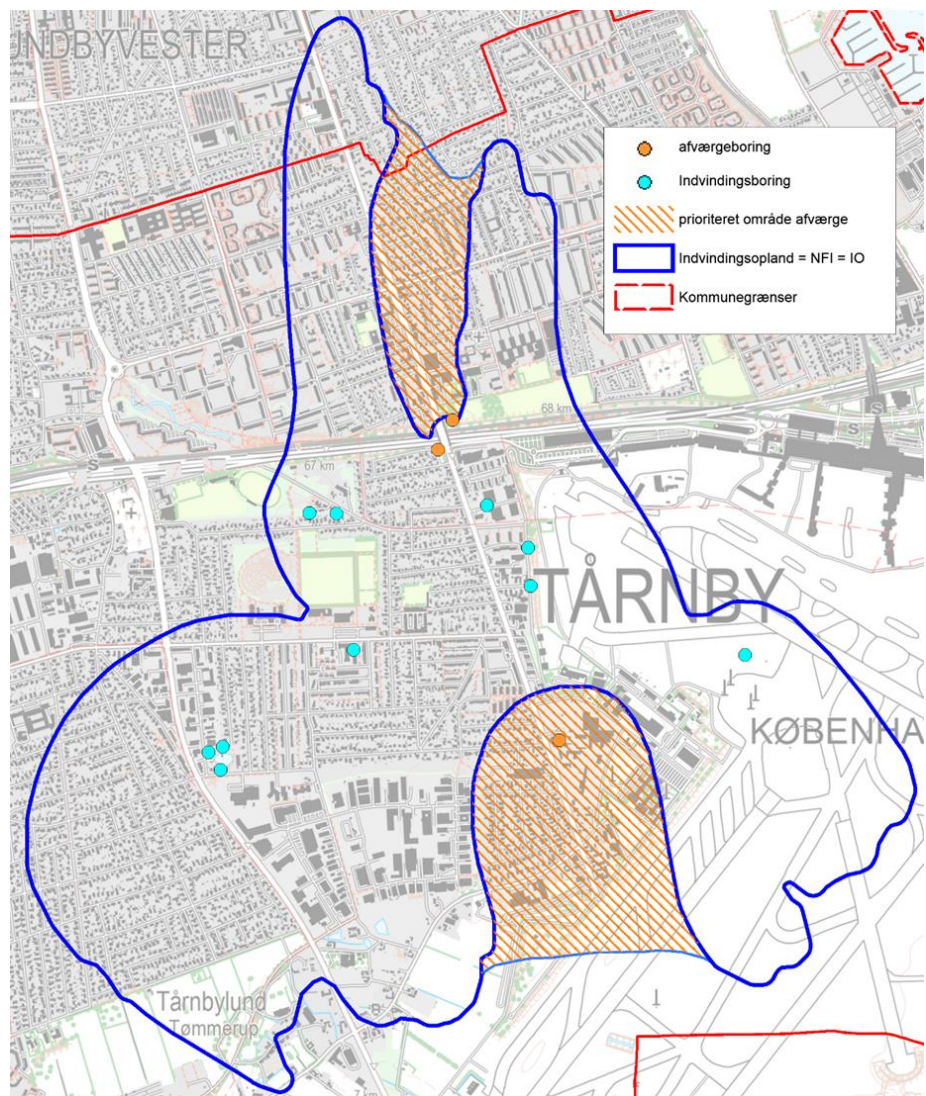
At de aktive kildepladser og vandværker kan levere godt drikkevand til deres forbrugere – både nu og på lang sigt - uden brug af udvidet vandbehandling



Eksempel på transporttider



Indsatsplan områderne



Rammerne

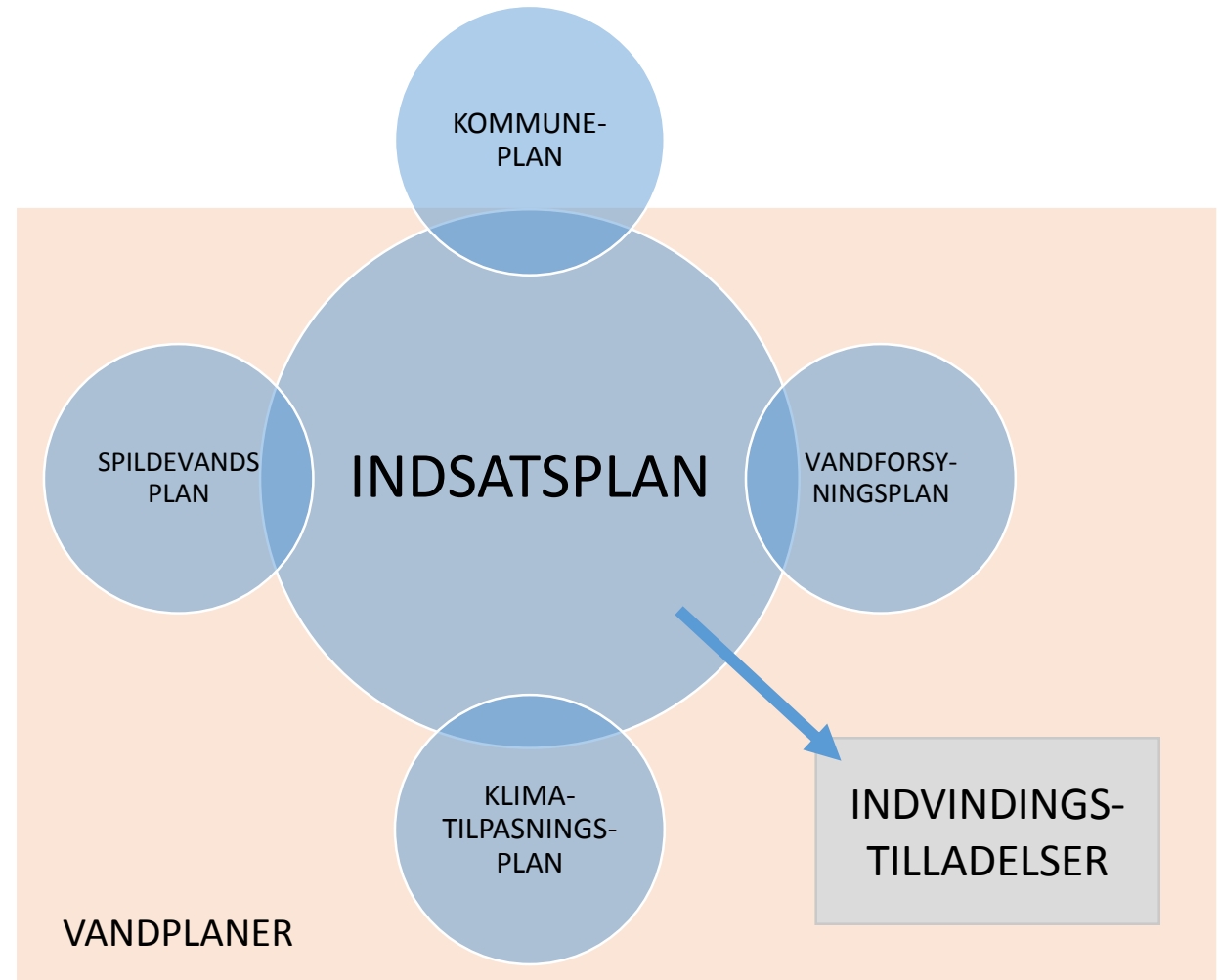
Udkast klar forår 2017

Indholdet skal følge vejledning
og bekendtgørelse om indsatsplaner



Sammenhæng mellem planer og praksis

- Vilkår i tilladelser udspringer af indsatsplan
 - Indvinding opgøres pr. boring
 - Vilkår om analysefrekvens på bestemte stoffer
 -
- Tæt kobling mellem spildevandsplaner, klimatilpasningsplaner og Indsatsplan
 - Lokal afledning af regnvand
 - Højtstående grundvand

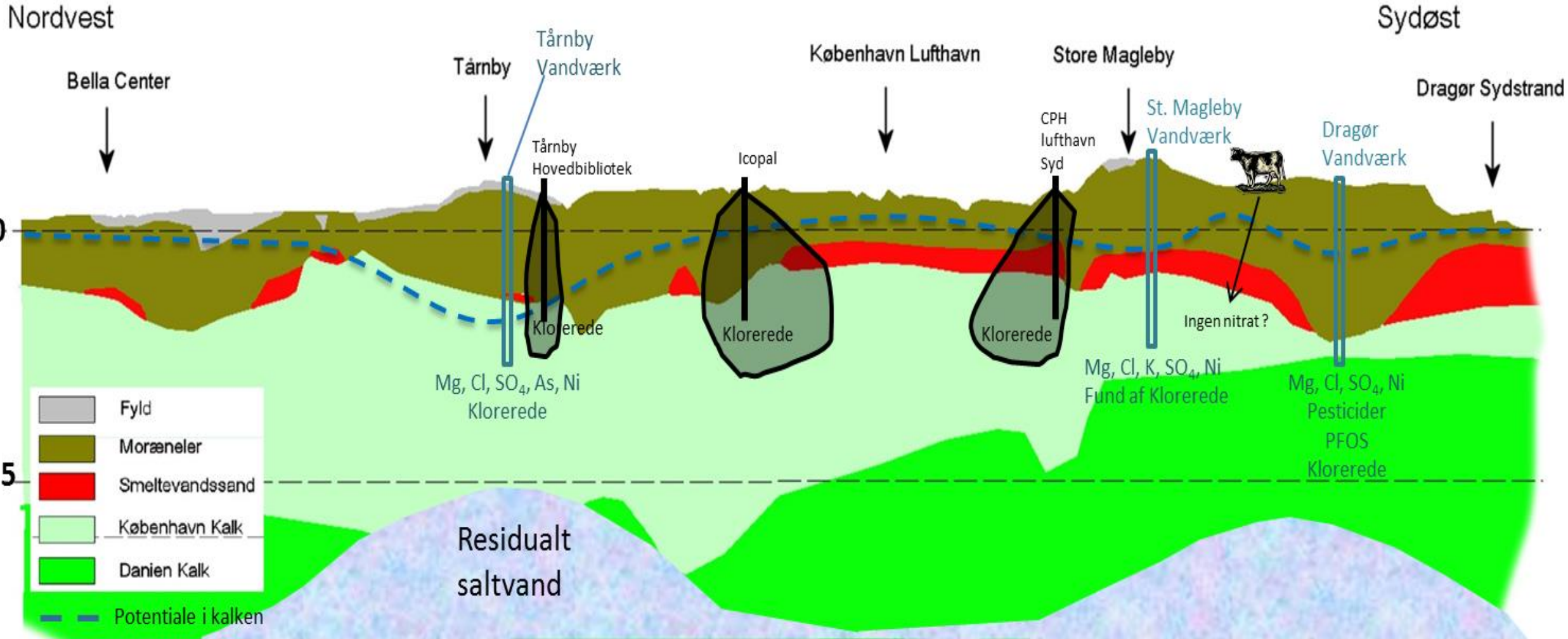


Jeres rolle...

- Deltagelse i Grundvandsforum (GVF)
 - Forslag til indsatser
 - Kommentering af udkast
- Deltagelse i arbejdsgruppe
 - Tårnby og Dragør kommuner
 - HOFOR
 - Tårnby Vandforsyning
 - Region Hovedstaden
 - Evt. Sund&Bælt og CPH Lufthavne A/S
- Udførelse af konkrete indsatser (eksempler)
 - Overvågningsprogram som drives og finansieres af vandværker
 - Region Hovedstaden kortlægger og prioriterer alle forurenede grunde i området. Er prioriteringen den rigtige og bør eksisterende afværger justeres ?

Overordnede problemstillinger

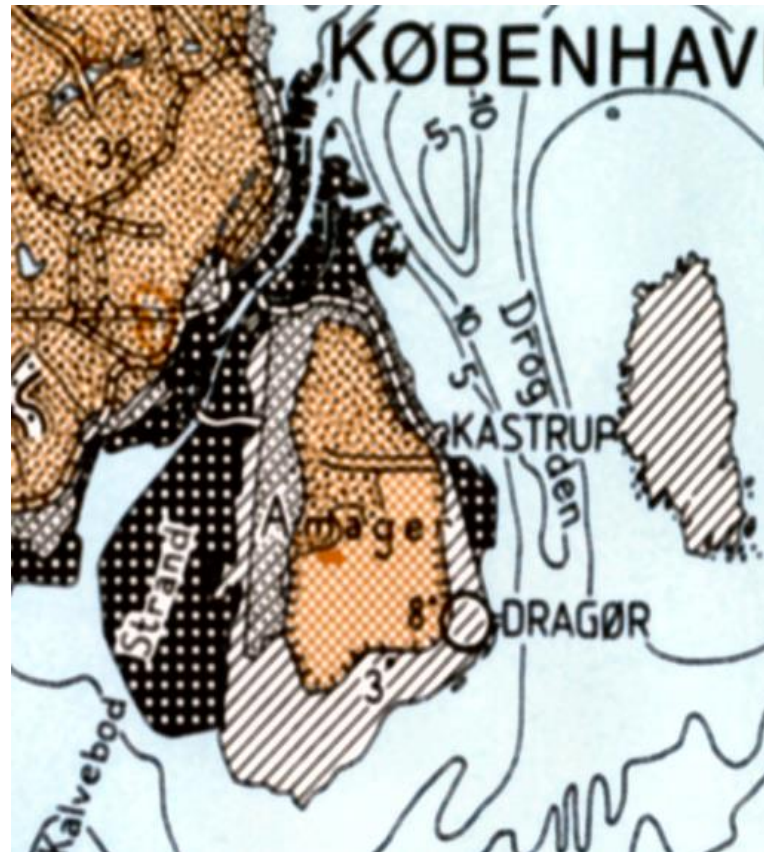
- Salt grundvand
- Klorerede stoffer
- Pesticider
- Øvrige miljøfremmede stoffer
- Nitrat









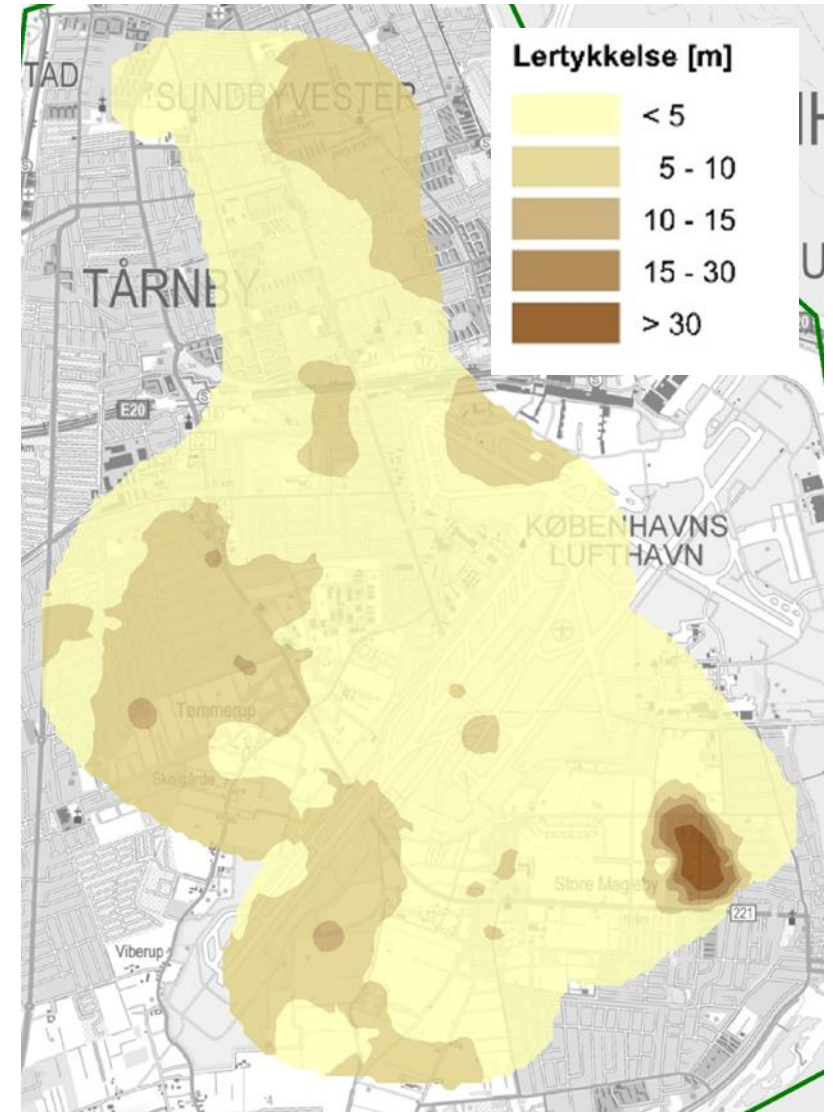
Det mest udfordrede område i DK !

Geologisk udgangspunkt

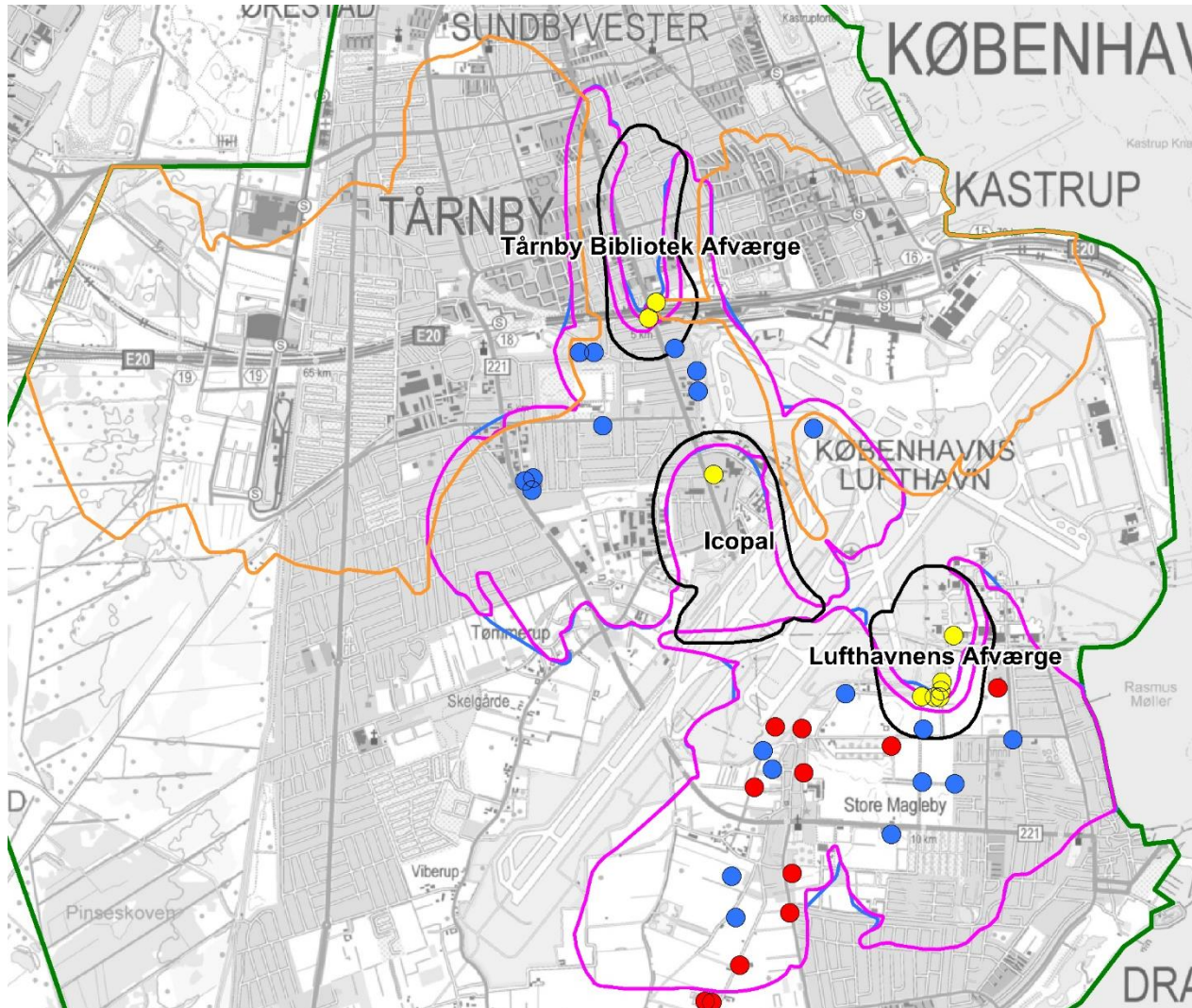
Lerlagstykkelse = sårbarhed



-  Morænelandskab fra sidste istid, overvejende lerbund.
Moraine landscapes from Weichsel glaciation, mainly with clayey soil
-  Morænelandskab fra sidste istid, overvejende sandbund
Moraine landscape from Weichsel glaciation, mainly with sandy soil
-  Randmorænelandskab
Ice marginal hills
-  Marint forland dannet siden stenalderen (5000 f.K.)
Marine foreland built up since Atlantic transgression (5000 B.C.)
-  Kunstigt tørlagt areal
Reclaimed area
-  Stenalderhavets kystlinie
Atlantic transgression shoreline



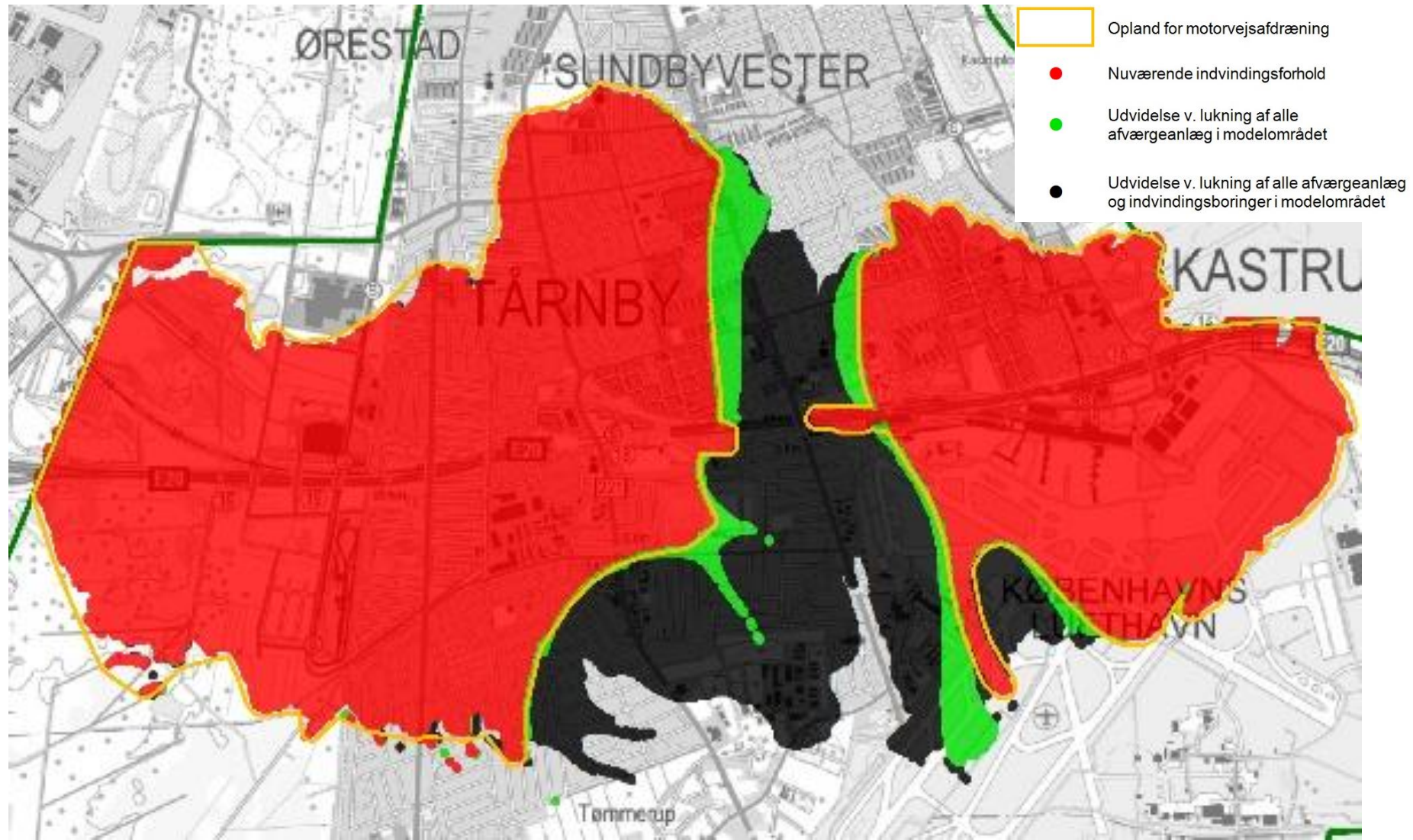
Alle oplande



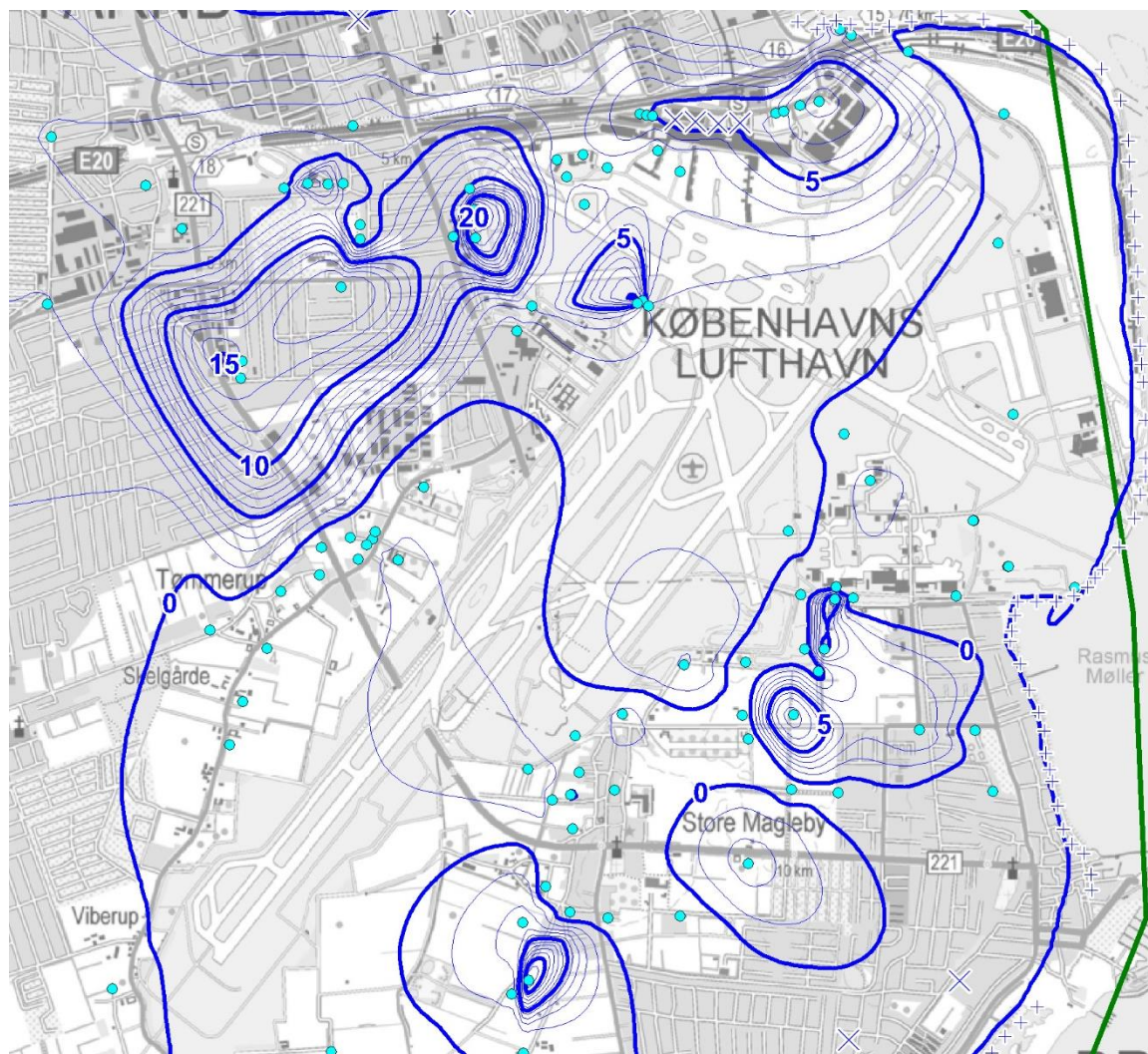
-  Modelområde
-  Endelige indvindingsoplande
-  Endelige grundvandsdannende oplande
-  Oplande for afværgeanlæg
-  Opland for motorvejsafdræning
-  Vandværksboringer
-  Afværgeboringer
-  Andre indvindingsboringer

Effekt på motorvejsdræno opland

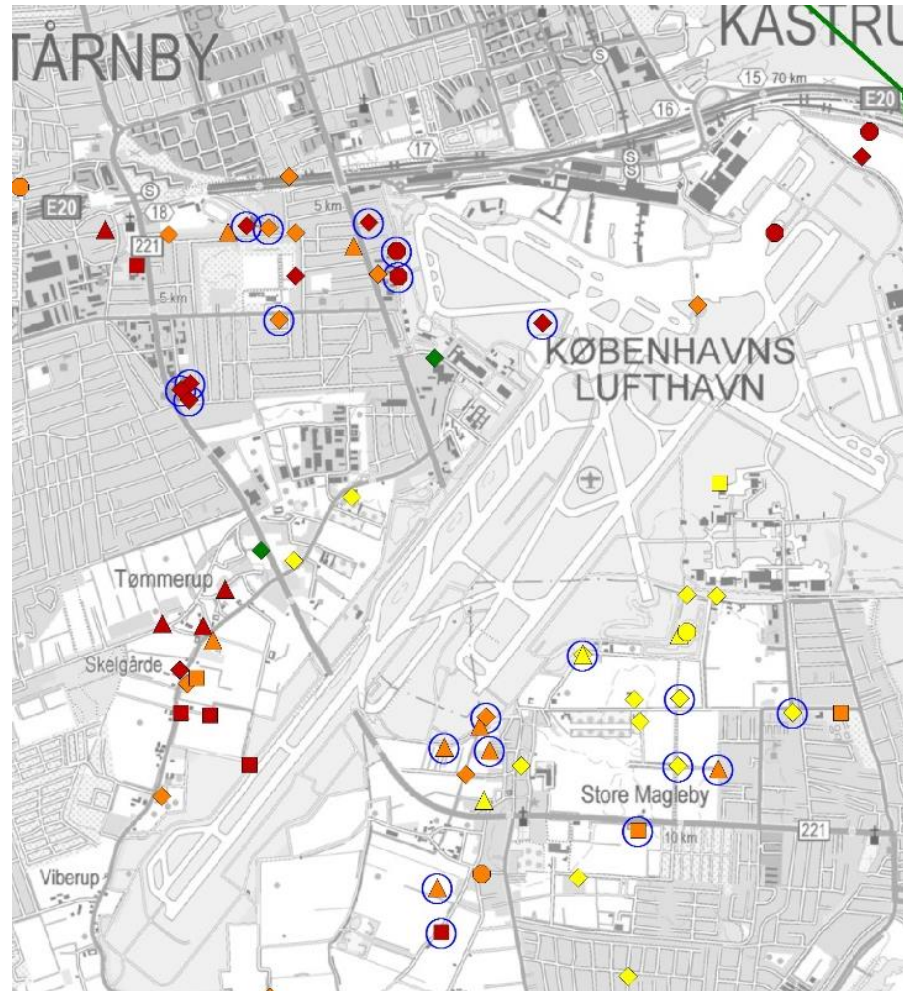
- ved nedlukning af afvæрге og indvinding



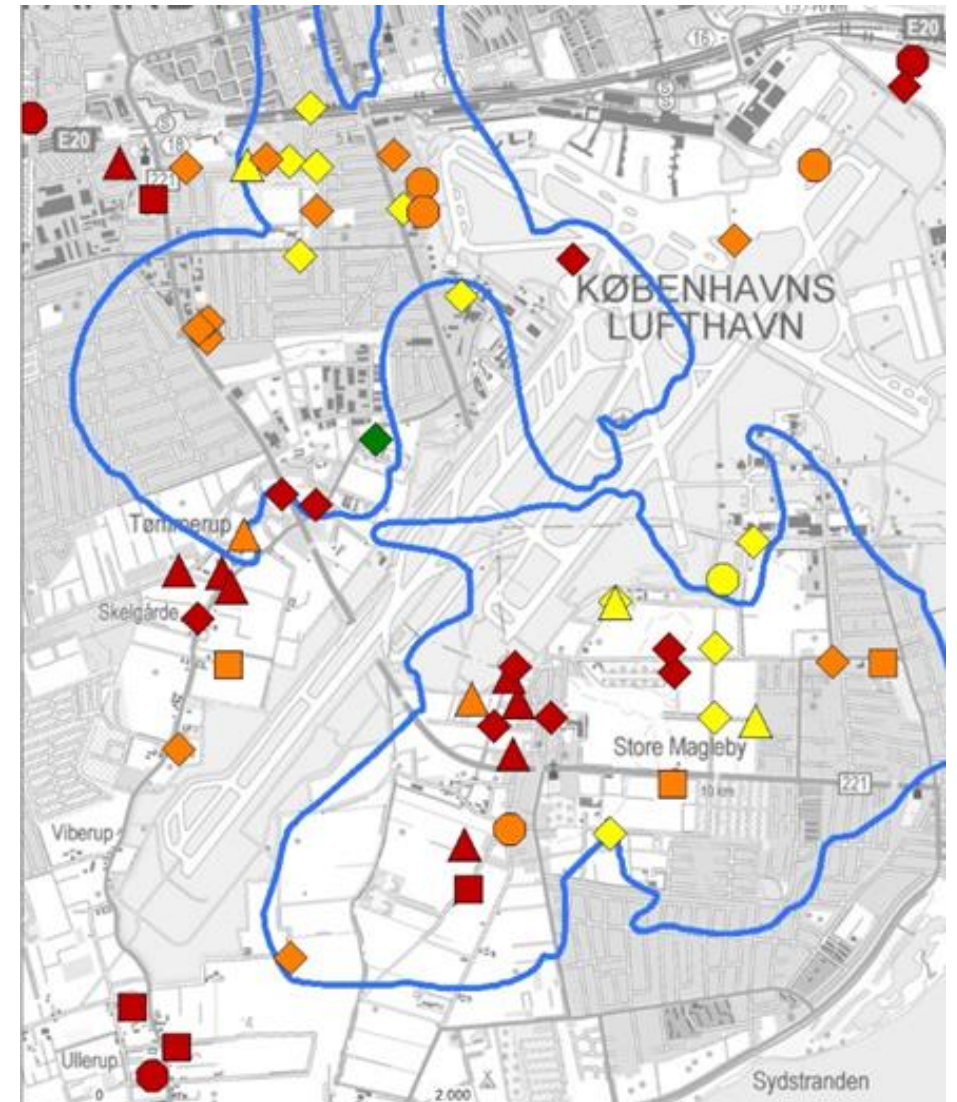
Sænkningstragte på kildepladser



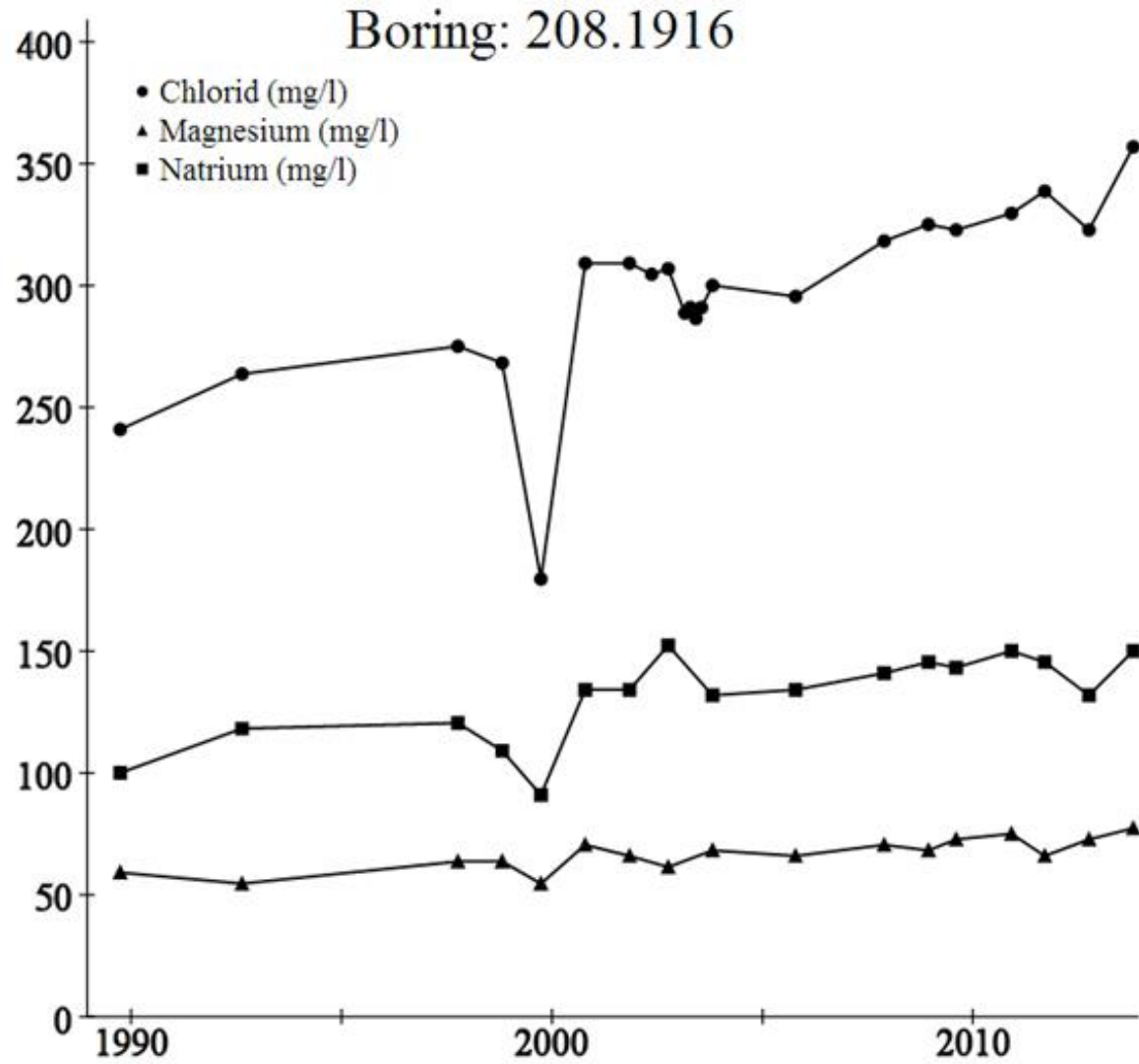
Magnesium



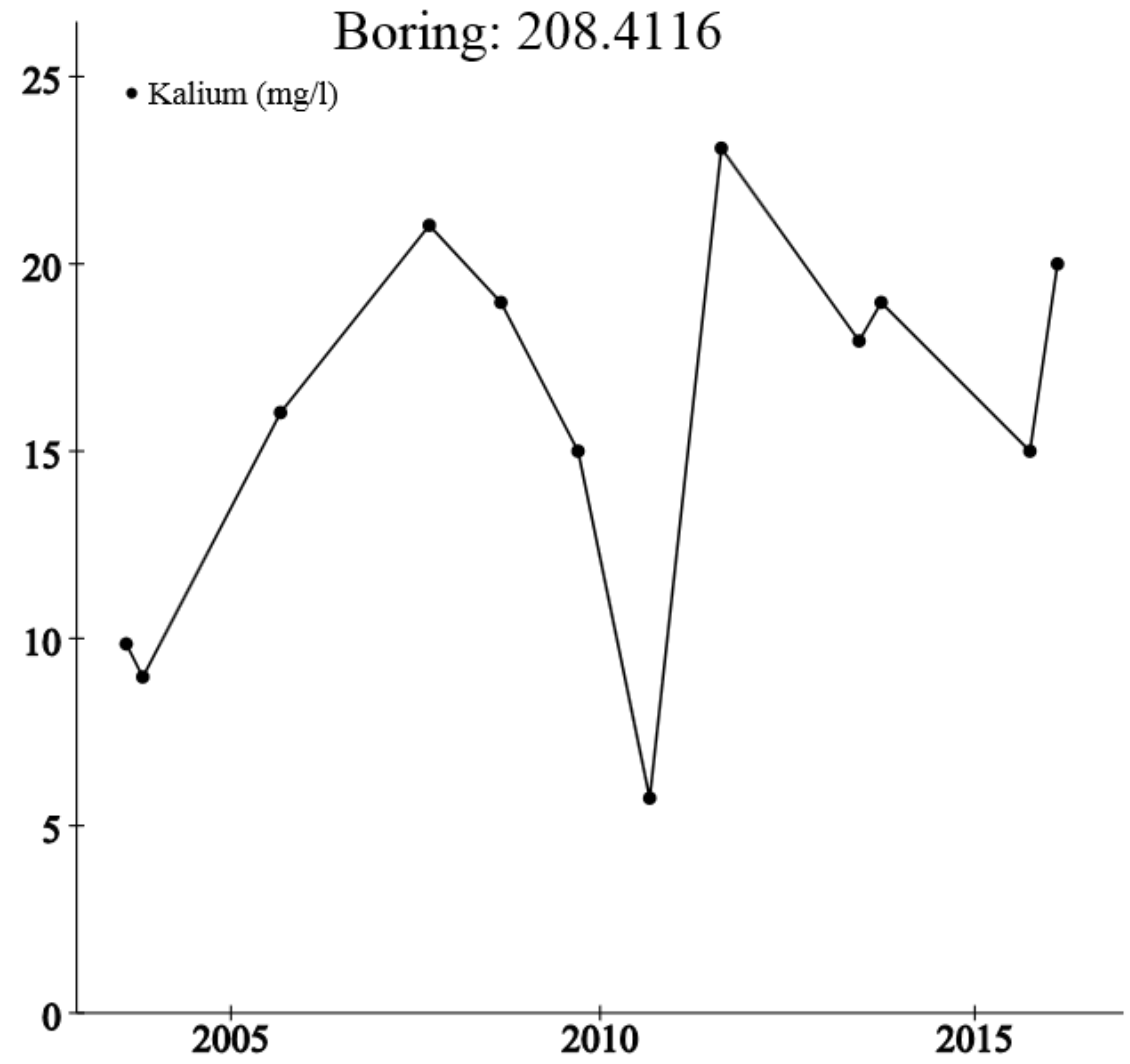
Kalium



Tårnby

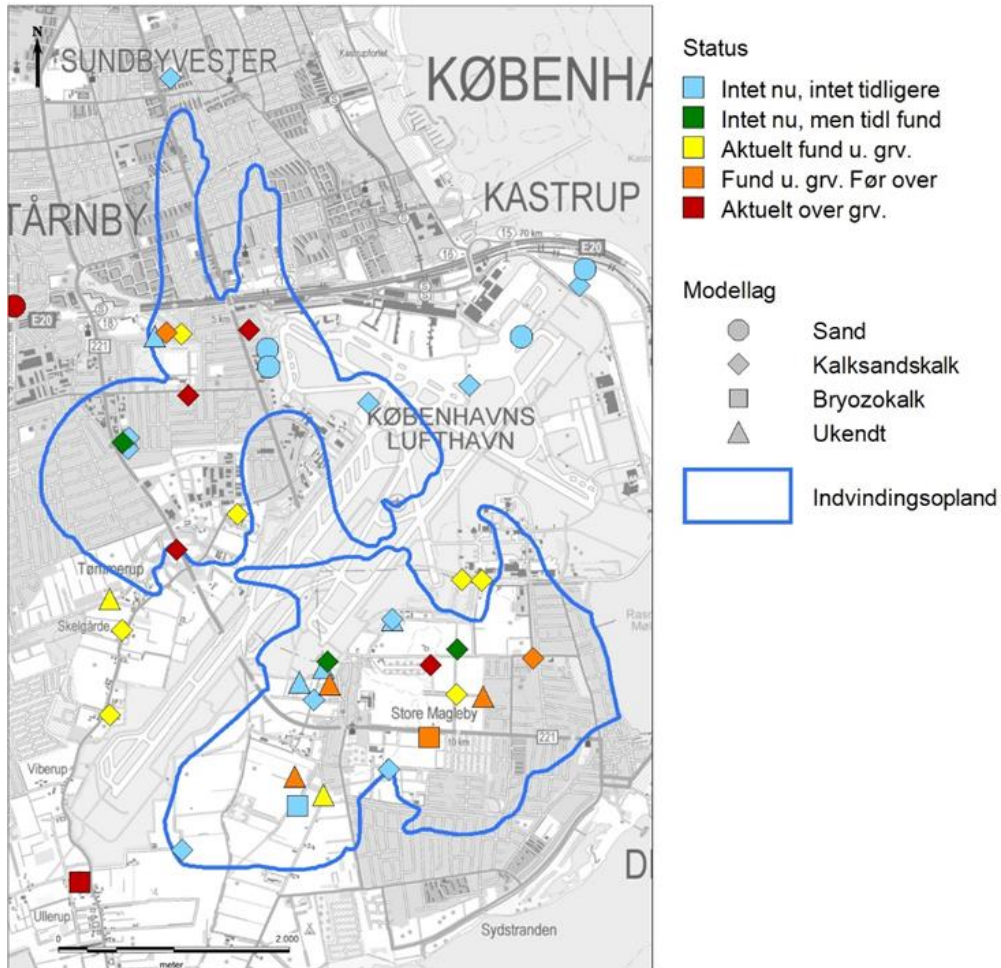


Dragør

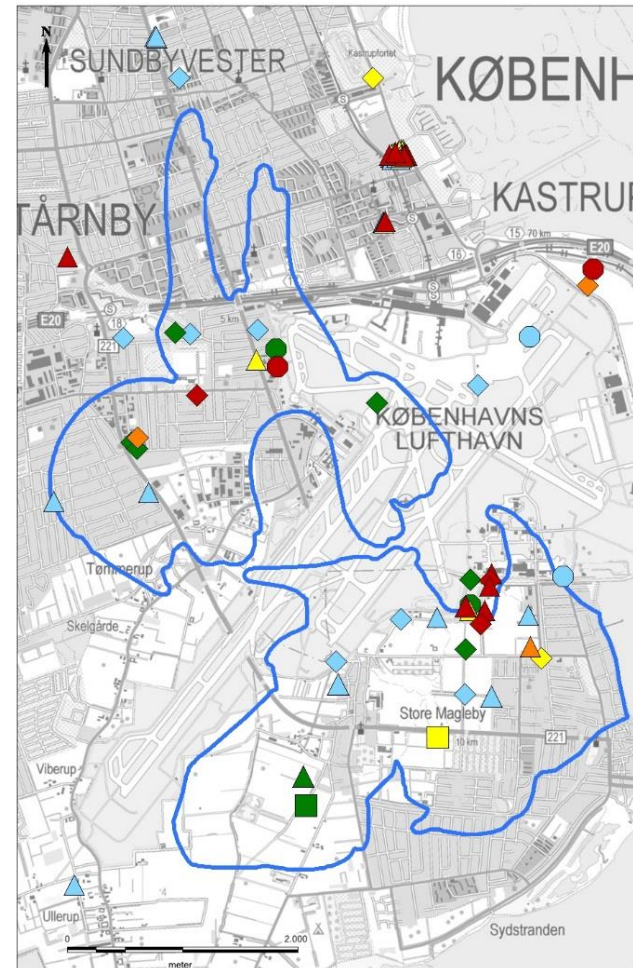


Miljøfremmede stoffer

Pesticider



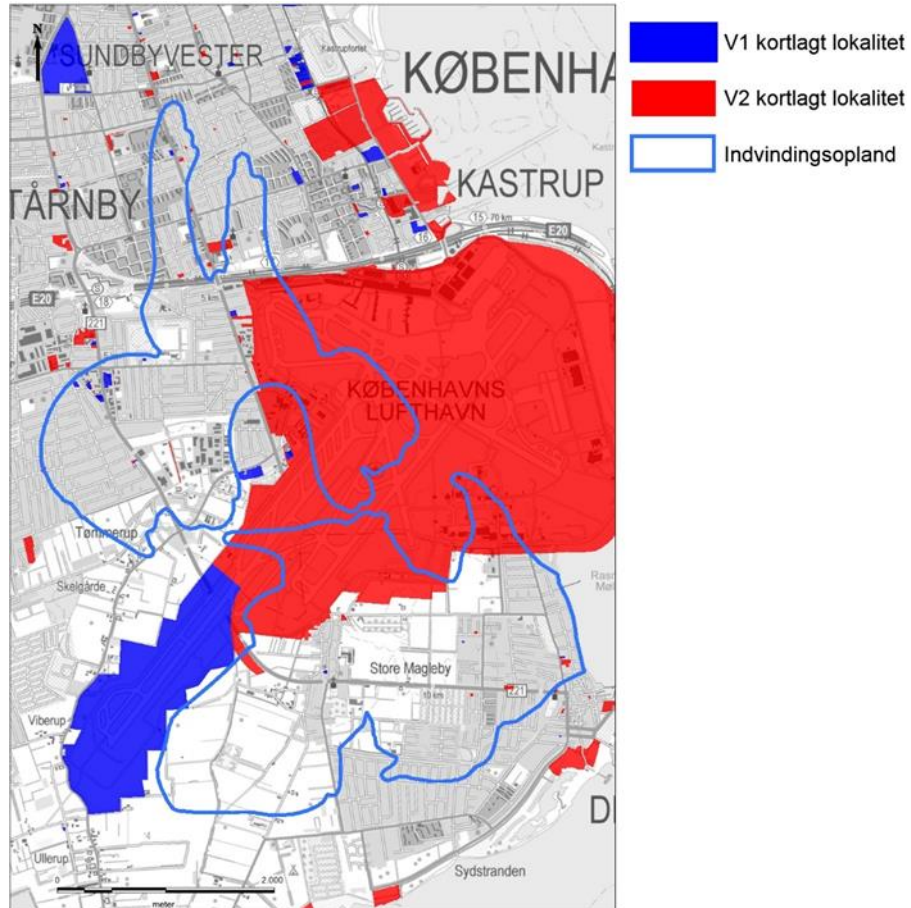
Klorerede stoffer



Øvrige

- BTEX'er, bl.a. benzen
- Diethylether
- Phenoler
- MTBE
- Perfluorerede stoffer, PFOS

Punktkilder i Lufthavnen



- 47 punktkilder i de to oplande
- Men ..det røde polygon i lufthavnen dækker over..... 276 punktkilder

Forventede indsatser

- Langsigtet strategi for indvinding i området (indvindingstilladelser)
 - Ellers giver det ikke mening at implementere indsatser!
- Overvågning på både kildepladser og i oplande for
 - Salte stoffer (klorid, magnesium, kalium m.v.)
 - Klorerede stoffer
 - Pesticider
 - PFOS
 - Nitrat
- Kortlægning og oprensning af forurenede grunde

Næste møde

- Arbejdsgruppe

- 5 september 2016

- Tårnby Kommune, HOFOR, Tårnby Vandforsyning, Region H

- CPH Lufthavne A/S samt Sund&Bælt A/S kan indgå i senere møder

- Grundvandsforum

- Forår 2017